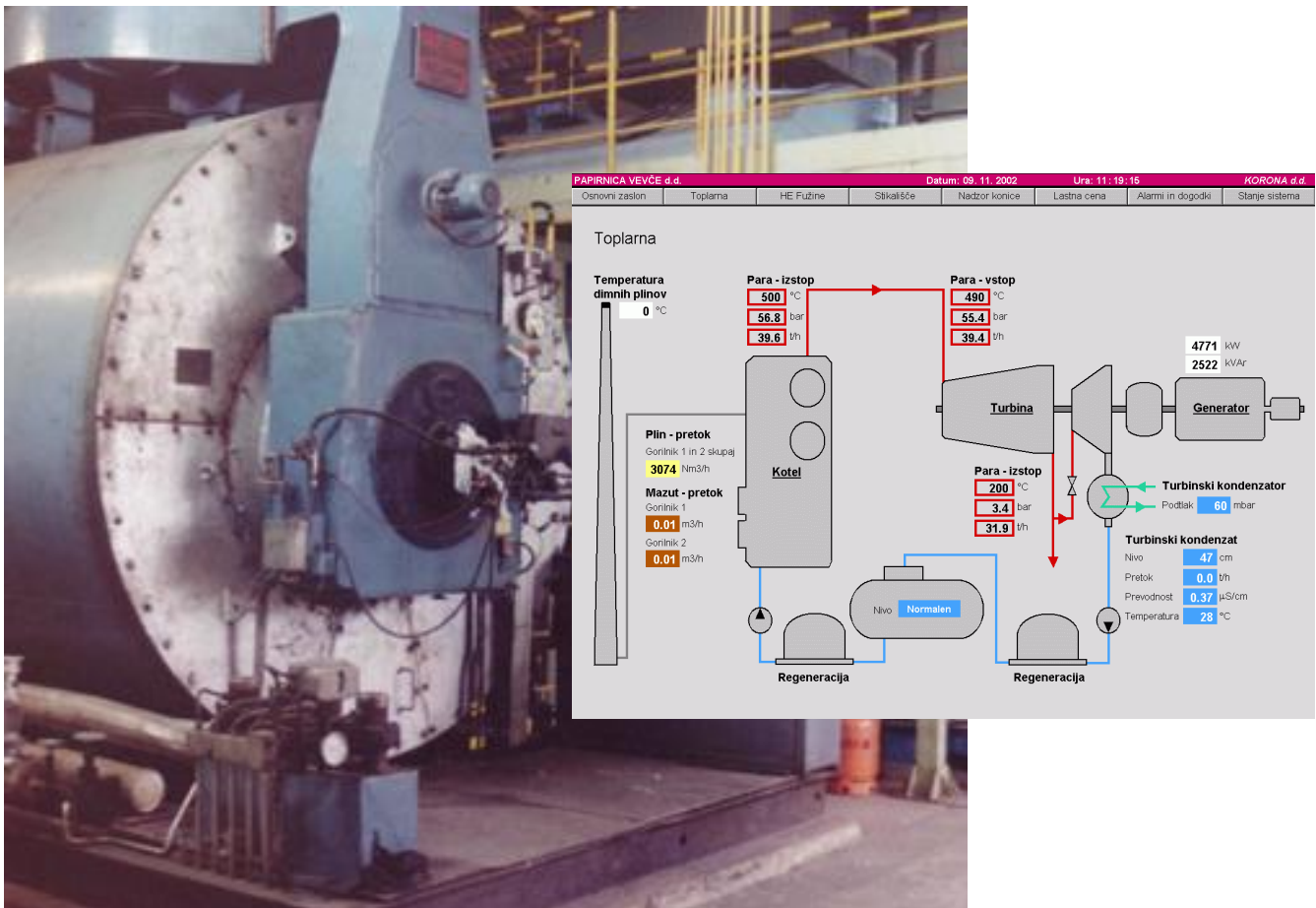


# KORONA

## B & B PAPIRNICAVEVČE

Nadzorni sistem elektroenergetskega sistema



### NAROČNIK

B&B Papirnica Vevče  
Vevška cesta 52, 1260 Ljubljana - Polje  
tel.: 01 58 77 200 faks: 01 52 84 175 www.brigl-bergmeister.com  
Kontaktna oseba: Janez Gale e-pošta: janez.gale@papier-vevce.si

## OBSEG DEL

Zaradi boljšega nadzora nad viri in porabniki električne in toplotne energije ter s tem povezanimi stroški so se v B&B Papirnici Vevče odločili za postavitev nadzornega sistema, ki uporabnikom pomaga pri optimiranju, razporejanju in upravljanju z viri in porabniki energije. Poleg pomoči pri nadzoru in upravljanju z energijo omogoča sistem še alarmiranje, arhiviranje in tvorjenje poročil.

Nadzorni sistem je zasnovan na treh medsebojno povezanih krmilnikih Siemens, ki se nahajajo na različnih lokacijah: toplarni v papirnici, 6 kV stikališču in hidroelektrarni Fužine. Krmilniki so povezani z nadzornim računalnikom v toplarni, na katerem deluje Cube SCADA, in kjer se obdelujejo vsi podatki.

Nadzorni sistem sestavljata:

- modul za preprečevanje konične porabe električne energije, ki zajema podatke o porabi električne energije v določenem intervalu in opozarja na prekoračitve;
- modul, ki omogoča izračun cen lastne proizvedene in dobavljene električne energije, na podlagi katerih se uporabnik odloča o upravljanju in razporejanju z viri in porabniki.

Opravljeni dela:

- dobava računalniške strojne opreme,
- programiranje krmilnikov,
- izdelava aplikativne programske opreme nadzornega računalnika,
- izdelava dokumentacije, testiranje in vključevanje sistema v obratovanje.

V prihodnosti je predvidena še povezava s proizvodnim nadzornim sistemom, ki bo omogočila vrednotenje stroškov porabljene energije glede na vrsto in količino proizvedenega papirja.

