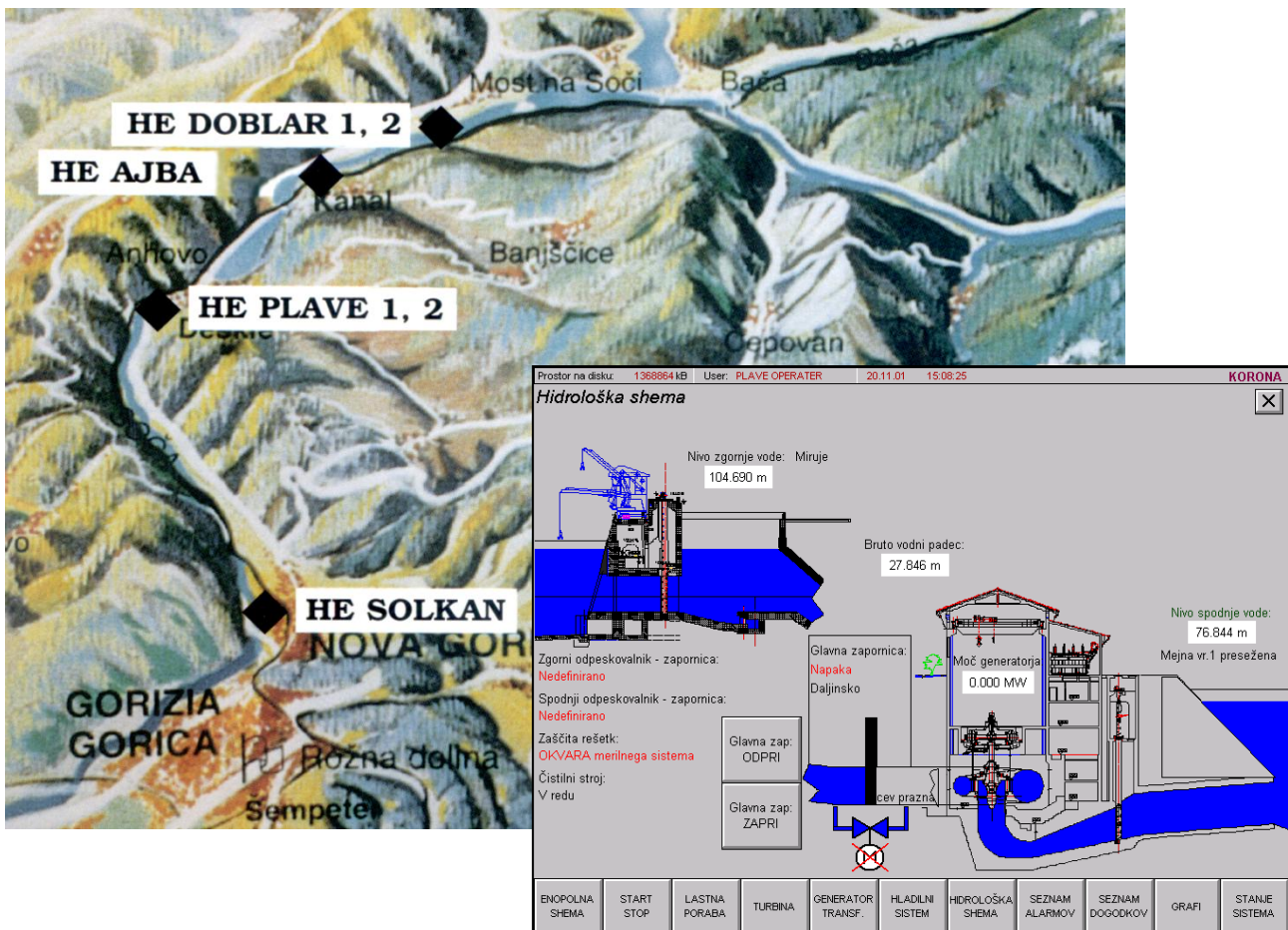


KORONA

HIDROELEKTRARNA PLAVE 2 in DOBLAR 2

Avtomatizacija in daljinsko vodenje



NAROČNIK

Soške elektrarne Nova Gorica
Erjavčeva 20, 5000 Nova Gorica, Slovenija
tel.: +386 5 33 96 310 <http://www.seng.si>
Kontaktna oseba: Vladimir GABRIJELČIČ e-mail: vladimir.gabrijelcic@seng.si

OBSEG DEL

Za novo hidroelektrarno Plave 2 in Doblar 2 je Korona v okviru konzorcija Gorenje - CEE - Esotech projektirala, dobavila in vključila v obratovanje sistem avtomatizacije in daljinskega vodenja elektrarne (Sistem).

Ta Sistem, katerega proizvajalec strojne in sistemske programske opreme je VA TECH SAT Dunaj, je povezan s sistemom turbinske avtomatike in regulacije ter preko računalnika elektrarne v HE Plave 1 z območnim centrom vodenja v Novi Gorici.

Poleg zajema, prikaza, nadzora in arhiviranja podatkov opravlja Sistem še naslednje funkcije: vodenje zagona in zaustavitve agregata, termično zaščito in regulacijo hlajenja generatorja, regulacijo jalove moči, zaviranje agregata, avtomatske preklope virov lastne porabe in blokade napačnih stikalnih maneprav.

